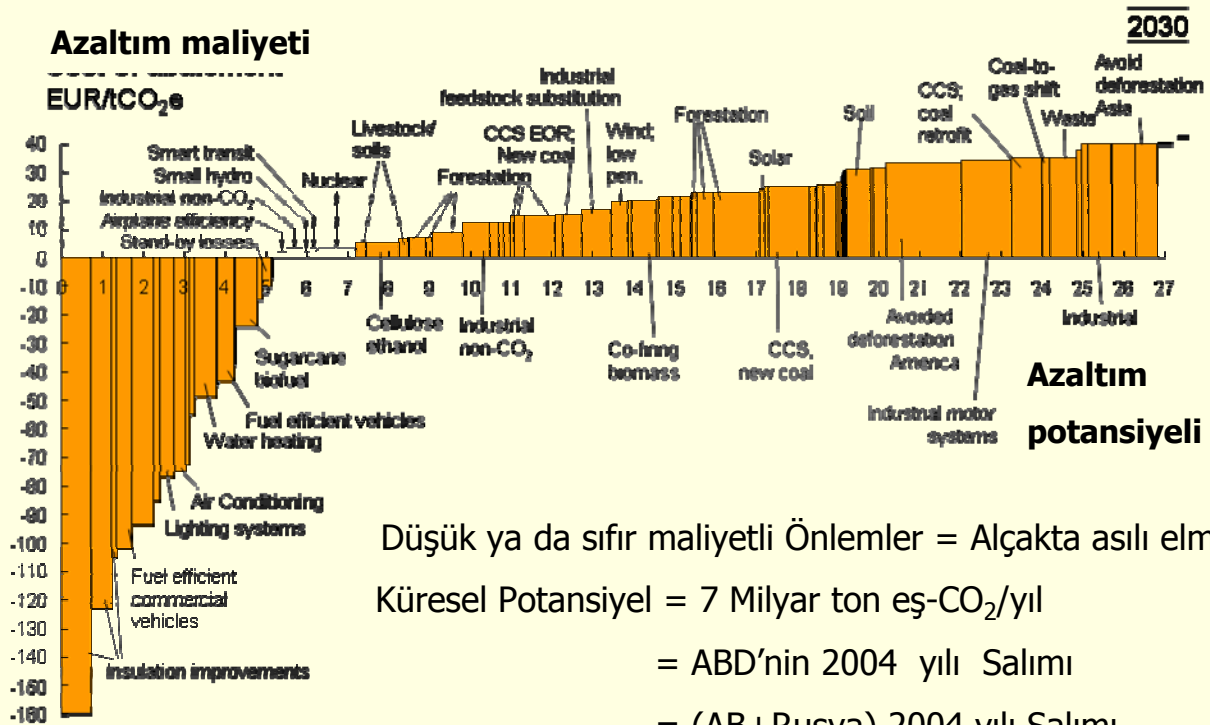




DÜŞÜK/SIFIR MALİYETLİ SERA GAZI SALIM AZALTIM ÖNLEMLERİ

Maliyet (ton eş-CO ₂ /ABD \$)	Küresel ekonomik potansiyel (milyar ton eş-CO ₂ /yıl)	Ortalama salım artışı senaryosuna göre katkı oranı (67 milyar ton eş-CO ₂ /yıl) %
0	5-7	7-10
20	9-17	14-25
50	13-26	20-38
100	16-31	23-46

IPCC-
AR4-IIÇG,2007



www.vattenfall.com/climatemap

Düşük ya da Sıfır Maliyetli Önlemler:

- Tüm tarafların sorumluluğu ve olanakları; çoğunlukla evsel kullanım, binalar ve ulaşımda
- Politika geliştirilmesinde iyi uygulama örneklerinin paylaşılması, ör;
 - Enerji teşviklerinin kaldırılması (fosil yakıtlar: ~ €130 milyar/yıl)
 - Enerji verimliliği standartlarının, bina şartnamelerinin, etiketleme programlarının belirlenmesi
 - 1-Watt-Girişimi,
 - 'Ampülleri çöpe at': CFL, LED
 - Radikal vergiler
- Nakit akışı konularının gündeme alınması (ör: özel kredi paketleri)



BÖLGESEL ÇEVRE MERKEZİ
REC Türkiye



exergia
Management & Environment Consultants

Türkiye'de
İklim Değişikliği Politikalarının Tanıtılması Projesi
LIFE05/TCY/TR164

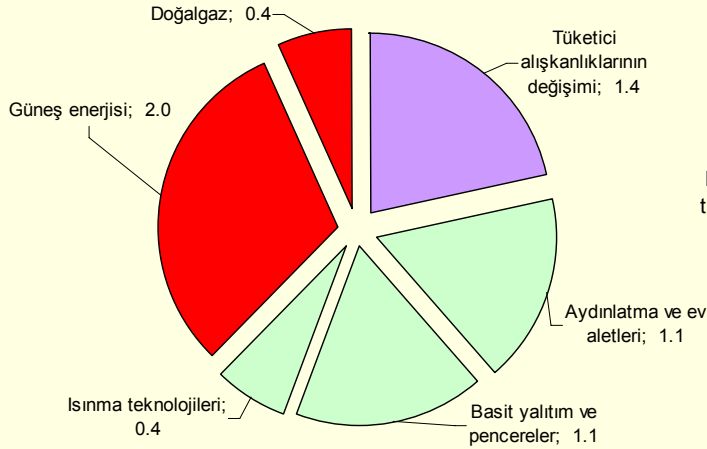
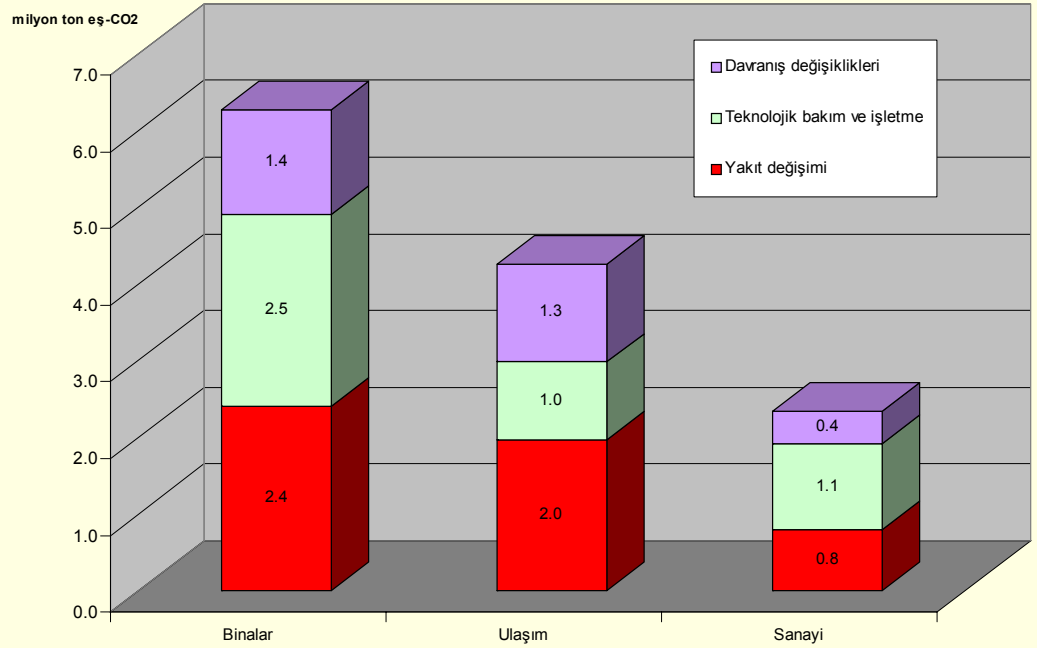


TÜRKİYE'DE DÜŞÜK/SIFIR MALİYETLİ SERA GAZI SALIM AZALTIM ÖNLEMLERİ

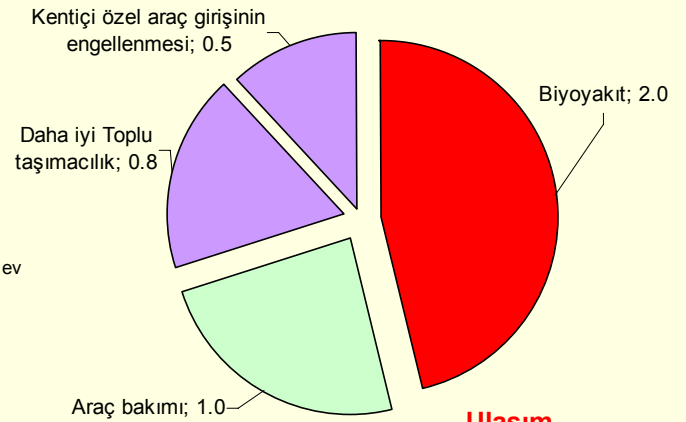
Düşük Maliyet
($< \text{€}20/\text{ton eşCO}_2$)

12.9 milyon ton CO₂/yıl

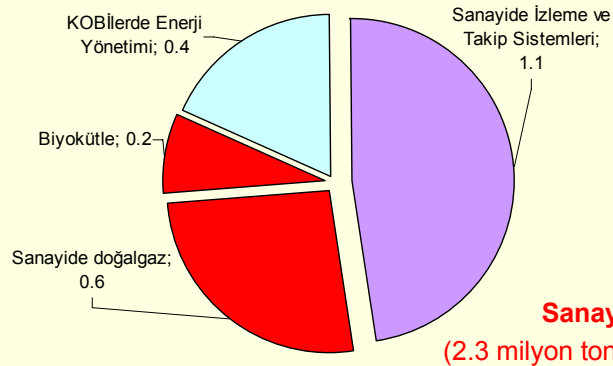
2004 yılı sera
gazı salımlarının %4'ü



Binalar
(6.3 milyon ton eş-CO₂)



Ulaşım
(4.3 milyon ton eş-CO₂)



Sanayi
(2.3 milyon ton eş-CO₂)